

AVIS DE COURSE RE SUP CONTEST 2017

La compétition Ré SUP Contest est une coupe de France SUP race pour la catégorie 12'6. Elle comporte 2 épreuves : Une longue distance (15km) et une technical race.

Une licence compétition est obligatoire afin de participer.

Programme :

Dimanche 7 mai: LONGUE DISTANCE

12h00: RDV Maison des jeunes Espace Bel Air - Route de la Noue
17630 la Flotte en Ré

- Finalisation des inscriptions (remise des dossards) et le briefing de la course.

15h: Départ de la course

Remise des prix

Lundi 8 mai: TECHNICAL RACE

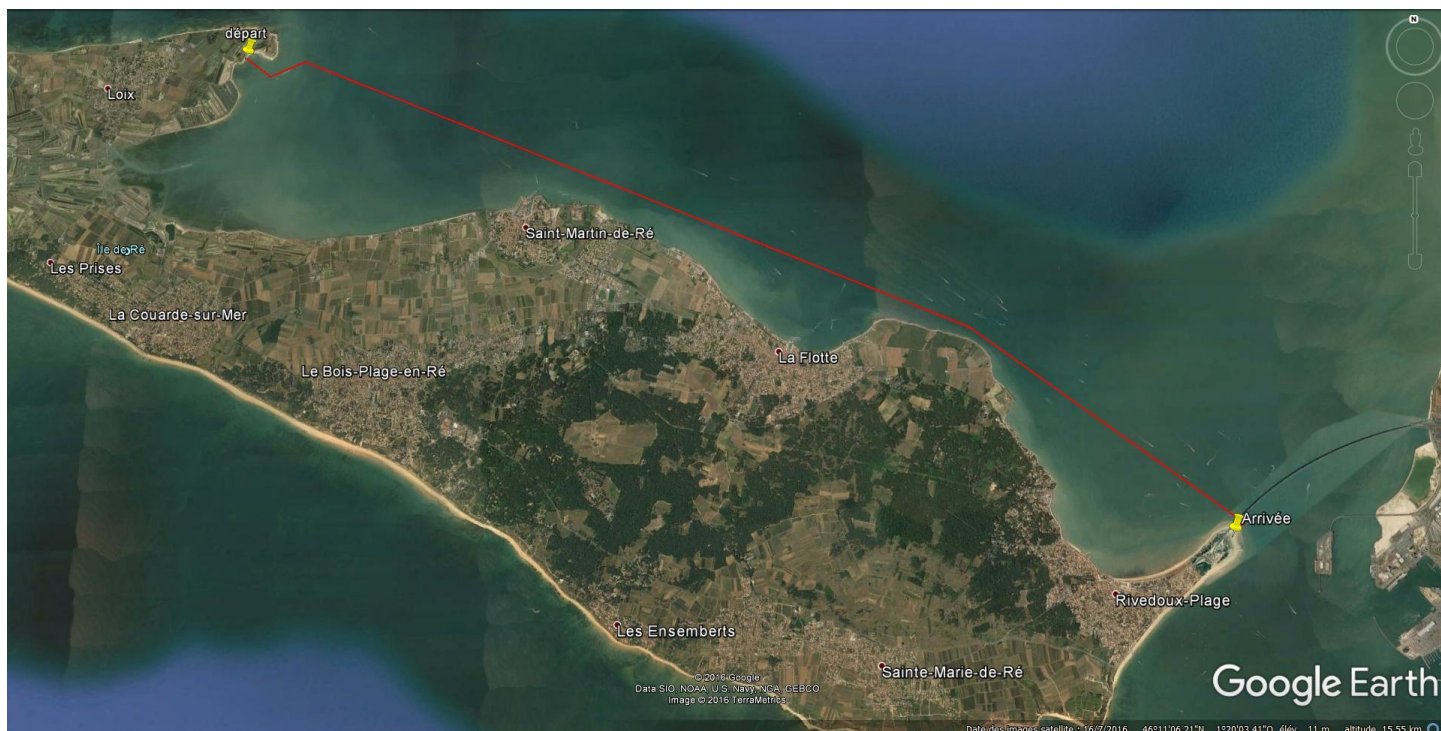
12h00 :RDV Plage de Gros Jonc au Bois plage:

- finalisations de inscriptions + briefing course

13h30: Départ courses

Remise des prix

Parcours Longue distance :



Distance 15km entre Loix en Ré et Rivedoux Plage

Passage dans le chenal au départ obligatoire (briefing course..)

Equipement obligatoire :

- Leach
- Dispositif de flottaison (combinaison, top en néoprène, gilet,....)

Catégories :

Open hommes

Open femmes

Procédures départ et arrivée :

Départ en ligne au bord de l'eau entre les 2 drapeaux Fédération Française de surf.

Arrivée au passage de la ligne matérialisée entre les 2 drapeaux FFS pagaie à la main.

Tarif inscriptions : Fiche d'inscription obligatoire

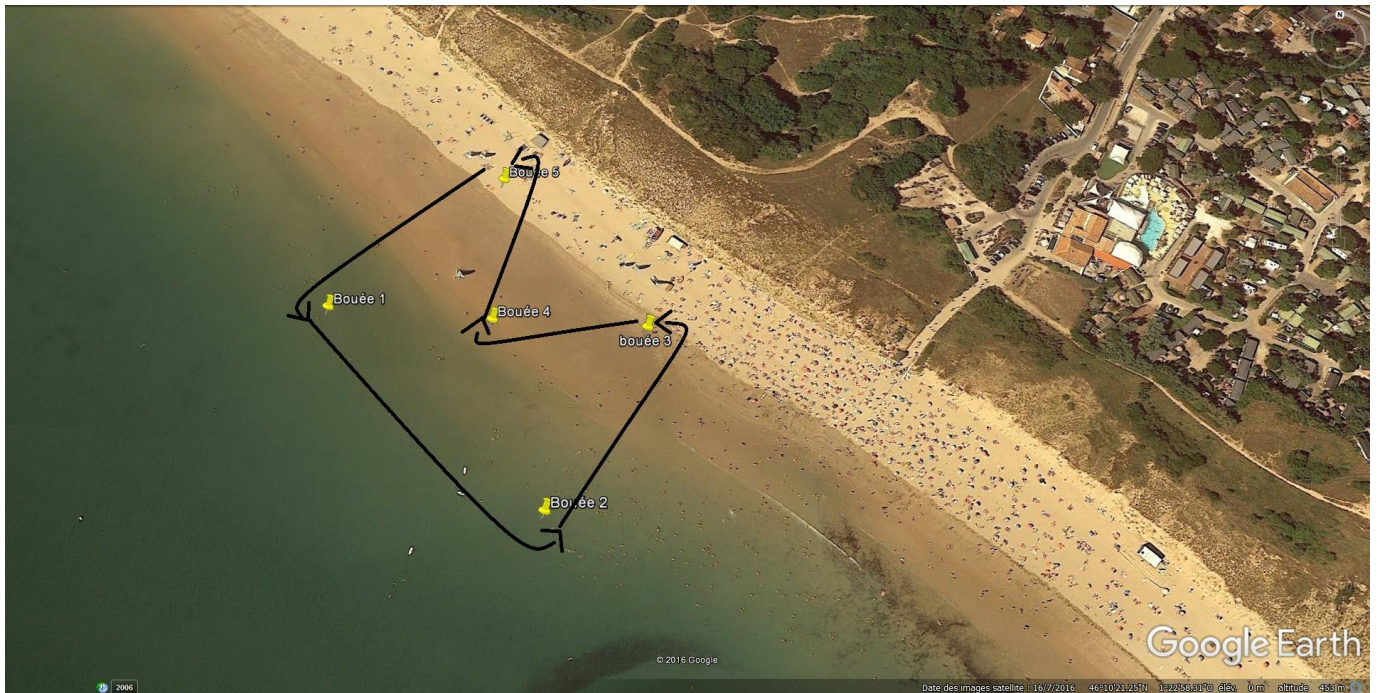
Longue distance : 25eu

Beach race : 25 eu

Pack LD + BR : 40 eu

Une caution de 20eu est demandée pour les dossards.

Technical Race :



Parcours en M 6km (parcours susceptible d'être modifié)

Départ en ligne entre 2 drapeaux

Arrivée pagaie à la main entre 2 drapeaux

Catégories :

Open hommes

Open femmes

Benjamins/Minimes (3km)

Equipement obligatoire :

- Leach
- Dispositif de flottaison (combinaison, top en néoprène, gilet,....)